

Test Menu

Thyroid

FT3
FT4
T3
T4
TSH
Anti-TG
Anti-TPO
Tg
rT3
TRAB*

Infectious Disease

HIV Combo
HBsAg
Anti-HBs
HBeAg
Anti-HBe
Anti-HBc
Anti-HCV
Anti-TP (Syphilis)
HBeAg quantitative*
Anti-HBc IgM*

Fertility

Total β -HCG
FSH
LH
Prolactin
E2
E3
TESTO
PROG
Free testosterone*
17-OH PROG*
SHBG*
AMH*

Tumor marker

CEA
AFP
CA125
CA15-3
CA19-9
FPSA
TPSA
NSE
CYFRA 21-1
CA72-4
PG I
PG II
SCCA
HE4
ProGRP
CA50
CA242

Bone

Metabolic
Intact PTH
Calcitonin
Vitamin D total

Cardiac

CK-MB
Myoglobin
Troponin I
BNP

Diabetes

Insulin
C-peptide

Adrenal Function

DHEA-S
Cortisol
ACTH

Liver Fibrosis

LN
HA
PIIINP
CIV

ToRCH

Toxo IgG*
Toxo IgM*
Rubella IgG*
Rubella IgM*
CMV IgG*
CMV IgM*
HSV-1/2 IgG*
HSV-1/2 IgM*
HSV-1 IgG*
HSV-2 IgG*

Anemia

Ferritin
Vitamin B12
Folate
RBC Folate

Hypertension

Angiotension I*
Angiotension II*
Renin
Aldosterone

Growth Hormone

hGH*
IGF-1*

Inflammation

PCT

DS' Screening

PAPP-A*
Free β -HCG*

*: in development

Especificaciones técnicas

Información general

Velocidad de hasta 180 pruebas/hora
Principio de medición

Plataforma de micropartículas superparamagnéticas con reactivos marcados con fosfatasa alcalina (FA) y sustrato de AMPPD

Conjunto de la muestra

Alimentación de la muestra Carga y descarga continuas de las muestras con racks

Racks de muestra 10 posiciones por rack, igual que la serie BS-800/BS-2000/CL-2000i

Capacidad para muestras Hasta 60 muestras de una vez

Sonda de muestra Sonda de acero, detección del nivel de líquido, detección de coágulos, y protección de colisión horizontal y vertical

Volumen de muestra De 10 μ l a 200 μ l, en incrementos de 1 μ l
Dilución de la muestra Dilución automática con factor de dilución 1:2 a 1:80

Conjunto del reactivo

Disco reactivo 25 posiciones de reactivo, carga continua, mezclado en tiempo real por partículas magnéticas

Sistema de refrigeración De 2 °C a 8 °C

Envase de reactivo 50 pruebas por envase, 100 pruebas por envase

Escaneado de reactivo Escaneado en lector de códigos de barras externo/integrado

Sonda de reactivo Sonda de acero, detección del nivel de líquido, detección de burbujas, y protección de colisión horizontal y vertical

Volumen de reactivo De 20 μ l a 200 μ l, en incrementos de 1 μ l

Sistema de sustrato

Botella de sustrato 300/500 pruebas por botella, perforación en la parte inferior

Carga de sustrato Capacidad de carga continua durante la medición

Calentamiento del sustrato Calentamiento constante

Volumen de aspiración 200 μ l

Separación magnética Unidad

Conjunto de separación

Separación magnética en 4 fases

Temperatura Precisión: 37 \pm 0,3 °C; fluctuación: \pm 0,2 °C

Medición y sistema de reacción

Modo de detección Recuento de fotones

Detector de señales Contador de fotones fotomultiplicador (PMT)

Calibración de PMT Módulo de referencia LED

Carrusel de reacción 75 posiciones

Temperatura Precisión: 37 \pm 0,3 °C; fluctuación: \pm 0,2 °C

Unidad de mezclado Mezclado del vórtex sin contacto

Carga de cubeta y recogida de residuos

Cubeta Cubeta de plástico desechable

Carga de cubeta 88 cubetas por bandeja, se pueden cargar dos bandejas de una vez, carga y descarga continuas

Recogida de residuos Contenedor de residuos, 185 cubetas por caja

Condiciones de funcionamiento

Alimentación 110 V/115 V~, 60 Hz; 220 V-240 V~, 50Hz; 220V/230V~, 60 Hz

Potencia de entrada 2000 VA

Temperatura de funcionamiento De 15 °C a 30 °C

Humedad relativa De 35% a 80% de humedad relativa, sin condensación

Dimensión (mm) Unidad principal: 1400 mm x 760 mm x 600 mm (an. x pr. x al.)

Peso 225 kg

Altitud De -400 m a 4000 m

www.mindray.com

P/N: SPA-CL-1200i-21285x6P-20190313

©2017 Shenzhen Mindray Bio-Medical Electronics Co., Ltd. All rights reserved.

mindray
healthcare within reach

CL-1200i

Sistema de inmunoensayos de quimioluminiscencia

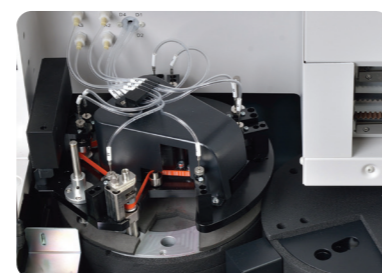
Sencillo y robusto





CL-1200i

Sistema de inmunoensayos de quimioluminiscencia



Sistema de reacción mejorado

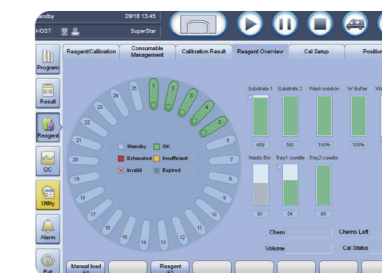
Separación magnética en 4 fases con control preciso de temperatura
El funcionamiento es fiable de manera consistente con la ayuda de la optimización del sistema PMT
Sistema de agitación tipo vórtex sin contacto para obtener soluciones de reacción sin contaminación



Sonda de reactivo y muestra

Motores de jeringa sometidos a un control preciso que proporcionan aspiración de alta precisión
Detección inteligente del nivel de líquido, detección de coágulos, y protección de colisión horizontal y vertical
Limpieza eficiente del interior y el exterior de la sonda con un búfer de limpieza de alta presión
Limpieza de la sonda mejorada programable con detergente

Sencillo y robusto



Interfaz de software intuitiva

Interfaz de software unificada, reduce considerablemente las necesidades de formación
Software intuitivo de navegación con acceso fácil a las diferentes opciones del mismo.
Acceso sencillo gracias al monitor de pantalla táctil con brazo basculante (opcional)



Manipulación de muestras

Carga y descarga continuas de las muestras con racks
Rack de muestras unificado con adaptador desmontable
Información del estado del rack en tiempo real indicada en el número de canal
Sistema de muestras de urgencias rápido con prioridad



Gestión de consumibles

Carga continua de las cubetas sin necesidad de hacer pausa o detener el trabajo.
88 x 2 cubetas por lote, 200 cubetas por bolsa de residuos
Indicador en tiempo real del estado de las cubetas y la bolsa de residuos



Manipulación de reactivo y sustrato

Manipulación sencilla de reactivo y sustrato, reactivos líquidos listos para su uso.
Carrusel de reactivos refrigerados desde 2 °C a 8 °C, con 25 posiciones
Tamaño de envase de reactivo similar a CL-2000i (50 pruebas/100 pruebas por envase)
Reactivos estables en la placa hasta 56 días