



## BC-5150

Analizador automático para hematología

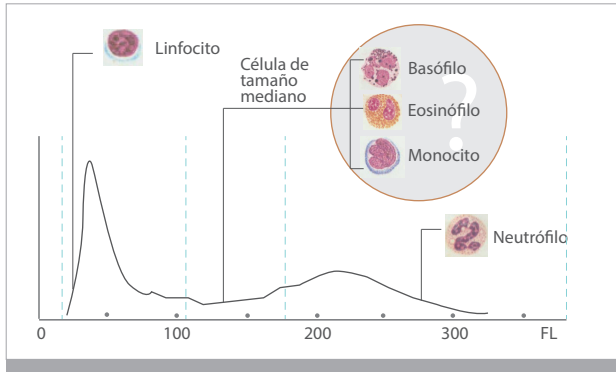
Un "COMPACTO" de 5 partes



**mindray**  
healthcare within reach

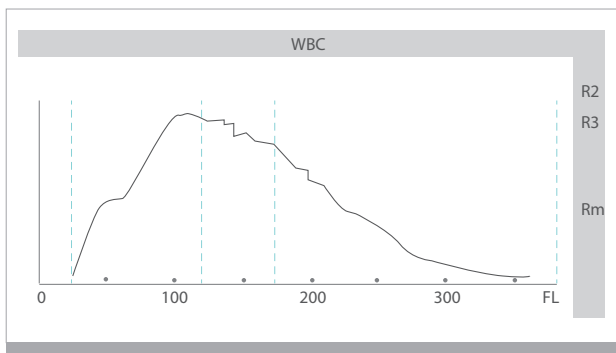
# ¿Por qué necesitamos analizadores para hematología de 5 partes?

## Diferencial de WBC: 3 partes



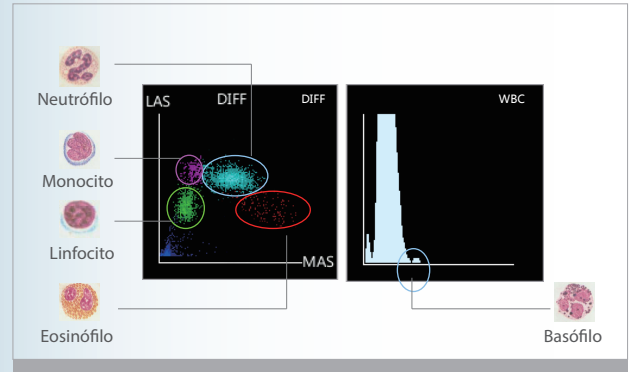
Los analizadores para hematología de 3 partes no pueden diferenciar basófilos, eosinófilos y monocitos. Además, los resultados sobre linfocitos y neutrófilos se ven fácilmente afectados por células anormales.

## Información de indicador: 3 partes



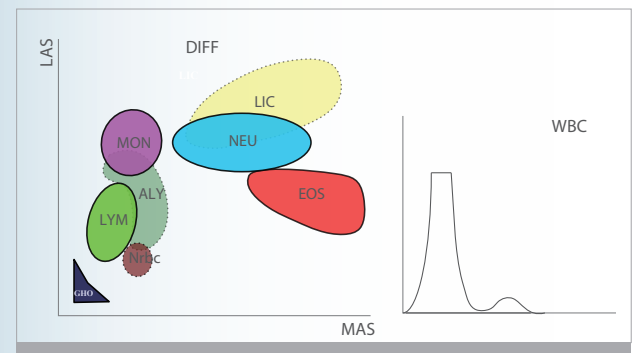
El histograma de WBC solo indica un gráfico de anomalías por región; no puede arrojar indicadores específicos para distintos casos clínicos.

## Diferencial de WBC: 5 partes



Los analizadores para hematología de 5 partes pueden proporcionar resultados sobre linfocitos, monocitos, neutrófilos, eosinófilos y basófilos para cada muestra. Además, los resultados de 5 partes se ven afectados en menor medida por las células anormales.

## Información de señal: 5 partes



Los analizadores para hematología de 5 partes proporcionan información más detallada y específica sobre el indicador. Los usuarios son capaces de entender con claridad el significado clínico de los indicadores y así ser capaces de tomar una decisión.



Dr. Marisela Ramos, directora del laboratorio

Los usuarios pueden acceder a nuestra innovación hecha a la medida y a nuestro soporte de diagnóstico inteligente para resguardar sus decisiones de diagnóstico con plena confianza.

Ella dijo: "actualizamos a un analizador para hematología de 5 partes hace 3 meses y ha funcionado muy bien. Nuestro laboratorio cuenta con muchas muestras anormales, tales como muestras de eosinofilia y monocitosis. Solo pudimos conseguir información que indicaba que el porcentaje de células de tamaño mediano fue mayor al nivel normal, pero no logramos distinguir exactamente qué tipo de células aumentó.

Ahora, el analizador para hematología de 5 partes proporciona indicadores de forma directa, lo que disminuye la necesidad de revisión de las muestras, y mejora de forma significativa nuestra eficacia laboral.

# BC-5150

## Analizador automático para hematología

Basado en la innovación continua de Mindray en el área de la hematología, el BC-5150 fue diseñado especialmente a medida para apoyar a aquellos laboratorios de diagnóstico que necesitan resultados de CBC y de 5 partes completos, con un volumen de muestra diario relativamente bajo, un espacio restringido en el laboratorio y un presupuesto ajustado.

Como el analizador para hematología de 5 partes más ligero y compacto creado por Mindray a la fecha, el BC-5150 es un analizador innovador de uso muy simple que ofrece un CBC eficiente y resultados diferenciales de glóbulos blancos de 5 partes. El objetivo, al entregar soluciones más precisas, eficientes e innovadoras para los laboratorios, es cumplir y exceder las demandas de nuestros clientes en todo el mundo.

Distinción de WBC de 5 partes, 25 parámetros reportables y 4 parámetros de búsqueda, 3 histogramas y 3 diagramas

Modo de sangre completa, modo de sangre completa del capilar y modo prediluido

Dispersión láser triangular + Tinte químico + Tecnología de citometría de flujo

Canal de conteo óptico específico para la medida del basófilo

Potente capacidad de indicación de células anormales

Pantalla táctil TFT de 10,4 pulgadas con software fácil de usar

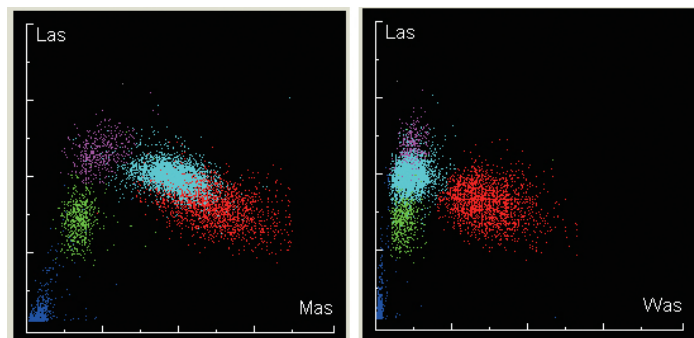
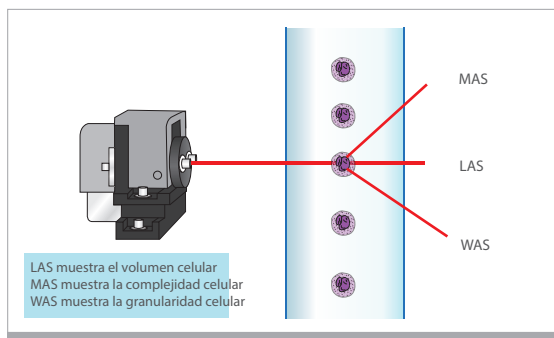
Amplia capacidad de almacenamiento: hasta 40 000 muestras

Rendimiento: 60 muestras por hora

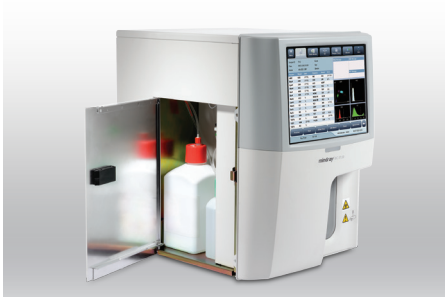
El volumen de muestra es sólo de 15  $\mu$ L, lo que lo hace ideal para el uso pediátrico



Dispersión láser triangular + flujo centrado+ tinte químico, ofrece la posibilidad de conseguir una mejor distinción de WBC de 5 partes, incluso en muestras con alto nivel de eosinófilo.



BC-5150, el analizador para hematología de 5 partes ofrece una gran solución para laboratorios clínicos, en especial para aquellos que cuentan con espacio limitado. Su tamaño compacto es el resultado de avances tecnológicos innovadores, tales como la fuente láser semiconductor miniaturizada, pantallas electrónicas altamente integradas y un sistema optimizado para la manipulación de líquidos.



## Compacto

En el interior del BC-5150 se encuentran dos tipos de reactivos lisantes, lo que ayudan a que los laboratorios pequeños puedan ahorrar espacio.



## Utilidad

La pantalla táctil TFT de 10,4 pulgadas con un amplio ángulo de visión, entrega comodidad a los médicos. Los usuarios pueden completar todas las operaciones del instrumento en la pantalla, y así, prácticamente eliminar la necesidad de una computadora externa.



BC-5150 recibe su diseño de software conveniente y potente a las plataformas BC-6800 y BC-3600, la interfaz amigable es ideal para laboratorios de tamaño reducido.

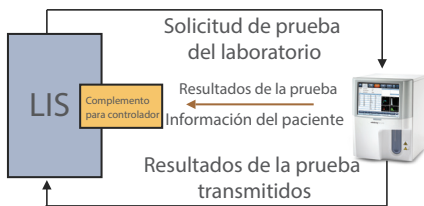


La exposición de sangre capilar directamente a través de la sonda de muestras es más conveniente para usuarios en hospitales de niños, etc. En el caso del modo prediluido, el BC-5150 cuenta con una proporción de disolución mayor que otros analizadores para hematología de 5 partes, de este modo entrega un mejor efecto de mezclado.



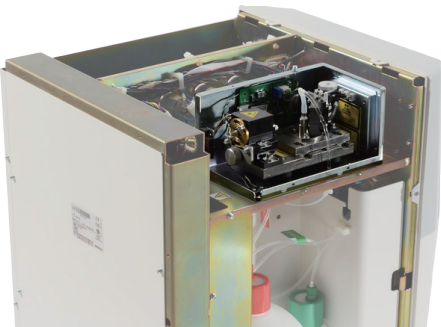
En el costado izquierdo del instrumento, encontrará 4 puertos USB. Estos permiten que los usuarios del BC-5150 transmitan datos de forma conveniente, además de la conexión con impresoras, teclado, mouse, lector de código de barra, etc.

---



El BC-5150 compatibiliza el LIS bidireccional con resultados de pruebas e información de pacientes. El protocolo HL7 también es compatible.

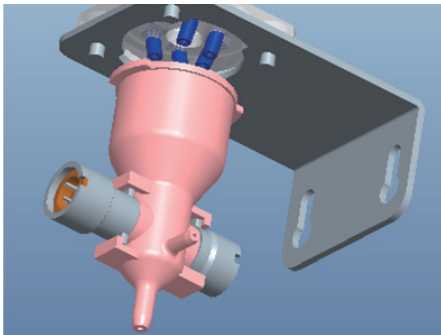
---



## Tecnología

En comparación a los láser tradicionales de neón y argón, el láser semiconductor tiene un menor tamaño, menor precio y mayor vida útil.

---



Se utiliza tecnología de impedancia de CC mejorada para realizar el conteo y la medición de RBC y PLT. Las aberturas de conteo más pequeñas (50  $\mu\text{m}$  de diámetro) proporcionan un mejor rendimiento en muestras con bajo PLT.

---



## Eficiente

Estos cuentan con una vida útil de 2 años y, por otra parte, se ven menos consumidos por el BC-5150. También se entregan tanto el QC original, como el calibrador para asegurar el rendimiento y la calidad de prueba del analizador para hematología.

---



# BC-5150

## Analizador automático para hematología

### Parámetros

#### Principios

Impedance method for RBC and PLT counting  
Cyanide free reagent for hemoglobin test  
Flow Cytometry (FCM) + Tri-angle laser scatter + Chemical dye method for WBC 5-part differential analysis and WBC counting

#### Parámetros

25 parameters: WBC, Lym%, Mon%, Neu%, Bas%, Eos%, Lym#, Mon#, Neu#, Eos#, Bas#, RBC, HGB, HCT, MCV, MCH, MCHC, RDW-CV, RDW-SD, PLT, MPV, PDW, PCT, P-LCR, P-LCC.  
4 research parameters including LIC%, LIC#, ALY%, ALY#  
3 histograms for WBC, RBC and PLT  
3 gráficos de diferencial

#### Reactivo

Diluyente, lisante DIFF, lisante LH, limpiador de sondas

#### Rendimiento

Parámetro	Intervalo de linealidad	Precisión	Remanente
WBC	0-500×10 <sup>9</sup> /L	≤2% (4-15×10 <sup>9</sup> /L)	≤0.5%
RBC	0-8×10 <sup>12</sup> /L	≤1.5% (3.5-6.0×10 <sup>12</sup> /L)	≤0.5%
HGB	0-250g/L	≤1.5% (110-180g/L)	≤0.6%
PLT	0-5000×10 <sup>9</sup> /L	≤4.0% (100-500×10 <sup>9</sup> /L)	≤1.0%

#### Volumen de la muestra

Modo prediluido	20 µL
Modo de sangre completa	15 µL
Modo de sangre completa capilar	15 µL

#### Rendimiento

60 muestras por hora

#### Pantalla

Pantalla táctil TFT de 10,4 pulgadas

#### Multilingüe

Chino, inglés, Español, portugués, Rusia, Francia

#### Capacidad de almacenamiento de datos

Hasta 40 000 resultados que incluyen información gráfica y numérica

#### Comunicación

El puerto LAN es compatible con el protocolo HL7

#### Interfaz

USB, LAN  
Compatible con LIS bidireccional

#### Impresión

Impresora térmica externa, impresora láser / impresora de inyección de tinta, diversos formatos de impresión y formatos personalizados por el usuario

#### Entorno de funcionamiento

Temperatura: 10 °C30 °C  
Humedad: 20%85%  
Presión del aire: 70 kPa106 kPa

#### Requisitos eléctricos

100 V a 240 V  
50 Hz/60 Hz

#### Dimensión y peso

Profundidad (400 mm) x ancho (320 mm) x altura (410 mm)  
Peso: 24kg

Mindray Building, Keji 12th Road South,  
High-tech Industrial Park, Nanshan, Shenzhen 518057, P.R. China  
Tel: +86 755 8188 8998 Fax: +86 755 26582680  
E-mail: intl-market@mindray.com www.mindray.com  
**Mindray is listed on the NYSE under the symbol "MR"**

**mindray** are registered trademarks or trademarks owned by Shenzhen Mindray Bio-medical Electronics Co., LTD.  
©2014 Shenzhen Mindray Bio-Medical Electronics Co., Ltd. All rights reserved. Specifications subject to changes without prior notice.  
P/N: SPA-BC5150-21285x6-20141212

**mindray**